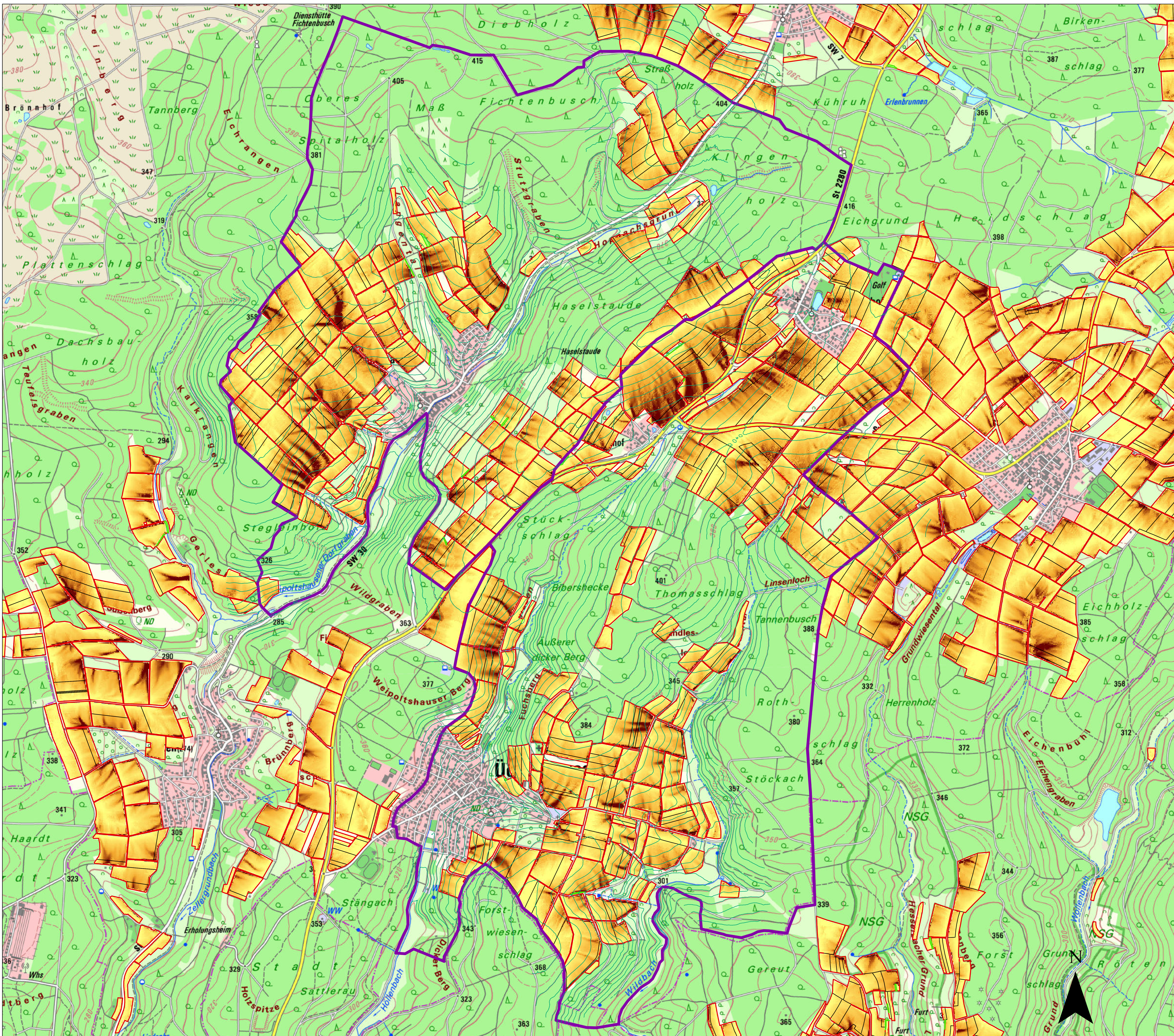


# Erosionsatlas Bayern 2018

## boden:ständig Projekt

### Üchtelhausen / Weipoltshausen



— Höhenlinien (Intervall 5m)

▭ Projektgebiete

▭ Landschaftselemente

▭ Acker-Feldblöcke

▭ Acker-Schläge

### Hanglänge/Fließwege

(L-Faktor)

▭ lang/konzentriert

▭ kurz

Der Hanglängenfaktor (L-Faktor) der Allgemeinen Bodenabtragsgleichung (ABAG) kennzeichnet die erosive Hanglänge von Ackerflächen. Der L-Faktor ist umso höher je mehr Wasser sich hangabwärts ansammelt und eignet sich daher zum Identifizieren von konzentrierten Abflusswegen (Mulden) und deren Austrittsstellen von der Ackerfläche in angrenzende Flächen. Der L-Faktor wurde für zusammenhängende Acker-Feldblöcke berechnet. Landschaftselemente wirken Hanglängen verkürzend.

### Erosionsatlas Bayern Hanglänge und Fließwege im Acker (L-Faktor)

Bearbeitung:  
Bayerische Landesanstalt für Landwirtschaft,  
IAB 1a

Datum: 03.01.2022



0 125 250 500 750 1.000 m

Datengrundlage:  
STMELF: Invekos 2018  
LDBV (www.geodaten.bayern.de): Geobasisdaten,  
Digitales Geländemodell (DGM5), Digitale Bodenschätzung